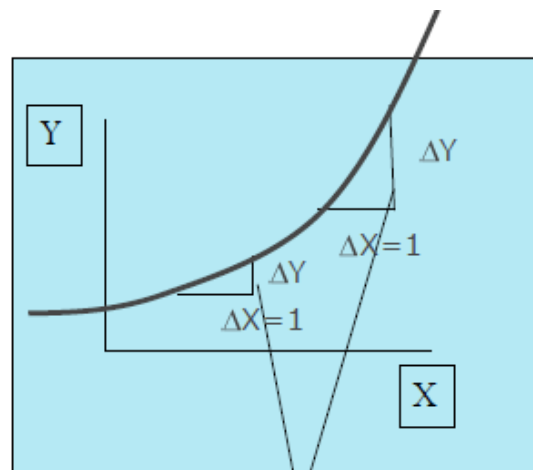


# El concepto de linealidad

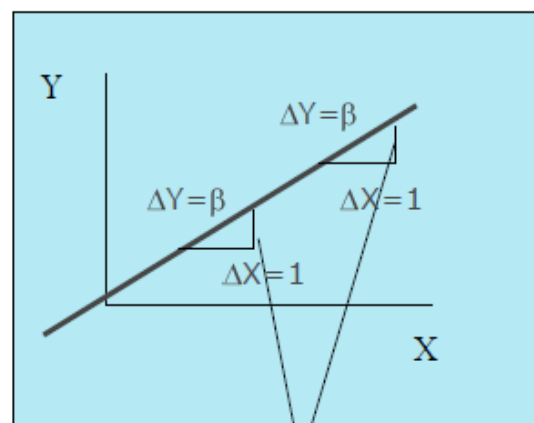
- Indica que el valor esperado de la variable dependiente depende linealmente de las variables independientes
- El impacto esperado por un cambio unitario de cada una de las variables independientes, manteniendo las otras constantes, es siempre el mismo.

- La variable respuesta no depende linealmente de los regresores. El valor esperado de la variable dependiente, condicionado al conocimiento de las variables independientes, es función no lineal de un conjunto de dichas variables



Un incremento de una unidad en X, no siempre produce el mismo incremento en la Y

- La variable respuesta depende linealmente de los regresores. El valor esperado de la variable dependiente, condicionado al conocimiento de las variables independientes, es función lineal de un conjunto de dichas variables



Un incremento de una unidad en X, siempre produce el mismo incremento en la Y